



2019年8月8日
新潟支社

シンガポールJAPAN RAIL CAFE

『新潟県・庄内エリアDCプロモーションイベント』を実施します！

JR 東日本新潟支社では、「新潟県・庄内エリア デスティネーションキャンペーン」に向けて、2019年8月15日（木）から18日（日）まで、シンガポール「JAPAN RAIL CAFE」店前広場にて、観光 PR および日本酒プロモーションイベントを実施します。

当日は、「JAPAN RAIL CAFE presents “NATSU CAMP FEST”」のイベントに参加する形で、日本酒試飲、VR 体験などのコンテンツを用意し、ご来場いただいた日本に興味のある外国人の方々が、新潟県や山形県庄内エリアにご旅行に来ていただき、列車や日本酒、観光をお楽しみいただけるような、PR を行っています。

<開催概要>

- ※ 当日の状況により変更となる場合があります。
- ※ 日時は、シンガポール現地時間になります。

- 日 時： 2019年8月15日（木）～18日（日）
 - ブース部分 全日 11:00～21:30
 - 特設ステージ部分 8/15（木）のみ 19:00～19:40 頃まで
- 実施箇所： Guoco Tower Urban Park
シンガポール「JAPAN RAIL CAFE」店前広場
- 主 催： JR 東日本 シンガポール事務所
- 協 力： JR 東日本 新潟支社
- 内 容：

■ ブース部分

<新潟・庄内 DC 観光プロモーション>

のってたのしい列車や、新潟県・庄内エリアの観光情報の PR
佐渡市と連携し、VR 体験コーナー設置。ファミリーオ佐渡相川の PR

<日本酒プロモーション>

- ・新潟県内の日本酒銘柄 10 種の試飲ふるまい
- ・外国人の方々へ新潟清酒の嗜好アンケート調査

<新潟の雪・スキープロモーション>

GALA 湯沢と連携し、VR 体験コーナー設置

■ 特設ステージ部分

- ・シンガポール現地の旅ブロガー「Rachel Tan さん」による「Welcome Niigata トークセッション」
- ・鏡開き
- ・バーテンによる日本酒オリジナルカクテルのふるまい



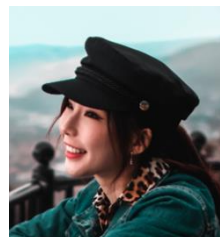
「JAPAN RAIL CAFE」店前広場



ブース出展イメージ（前回イベント時の様子）



新潟清酒のふるまい
写真は新潟しゅぼつぼ



Rachel Tan さん



特設ステージイメージ（鏡開き、バーテン）

<参考> JAPAN RAIL CAFE presents “NATSU CAMP FEST”について

- JAPAN RAIL CAFE がイベント主催者となり、シンガポールにて日本の情報発信をする大型イベント「NATSU CAMP FEST」を開催。これまで2018年夏・秋、2019年春に行い、今回4回目の大型イベント開催となります。
- NATSU CAMP FEST では、日本の夏やアウトドアフェスをテーマに、日本の観光 PR ブースや飲食店ブースを集め、イベント会場を盛り上げます。ステージでは観光セミナーや日本人やローカルアーティストによるパフォーマンスなど実施し、シンガポールの方々に楽しみながら日本を知って頂く機会をつくります。

- **主催・協賛** ※ 当日の状況により変更となる場合があります。
 - 主催：JAPAN RAIL CAFE
 - 出展：企業 PR ブース、飲食・物販ブースなど 約 10 店
- **想定参加者数**
約 1 万人
- **ステージイベント**
音楽パフォーマンス、観光セミナー、日本酒オリジナルカクテルのふるまい、日本映画の放映、アルビレックスによるキッズチア、ヨガアクティビティなど



「NATSU CAMP FEST」 キービジュアル