

2019年1月25日
新潟支社

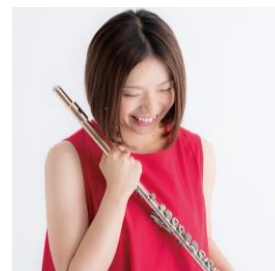
おかげさまで乗車 10 万人突破！

～「GENBI SHINKANSEN 記念イベントを開催します」～

「GENBI SHINKANSEN」(現美新幹線)は、2016年4月29日に運行を開始し、3年目を迎え、2018年12月16日にお客さまのおかげをもちまして乗車10万人を突破しました。日頃よりご利用いただいているお客さまへ感謝の気持ちを込めまして、車内イベント等を開催します。是非この機会に世界最速の芸術鑑賞をおたのしみください。

現美新幹線乗車 10 万人達成記念 車内イベント

- 開催日 2019年2月9日(土)～11日(月・祝)
- 場所 とき454号、とき455号 16号車 映像作品スペース
- 出演者 笛人(ふえびと)本宮宏美氏
- 実施内容 フルート、ギター、ベースの三重奏を行います。
AKI INOMATA氏の映像作品と笛人(ふえびと)本宮宏美氏が奏でる音楽を合わせておたのしみください。



笛人(ふえびと)本宮宏美氏

～笛人(ふえびと)本宮宏美氏のご紹介～

フルート奏者がセンターに立ち、自らの曲を歌うように奏でる独自のスタイル「笛人(ふえびと)」として新潟発に拘り活動。左足に障害を持って生まれたため運動も出来ず、それであれば音楽家になると幼少期に決意。2011年、世界的にも稀なフルートによる全曲オリジナルインストアルバム「息吹」をはじめ、通算10アイテムのCDをリリース。一般的なフルートのイメージとは真逆の、低音域を多用したサウンドは時に癒しや温かさを、時に背中をそっと押す力を感じさせるもので、近年NHKをはじめ全国放送テレビ番組で多数の楽曲が採用され、また、YouTubeでは海外からの視聴回数が国内に比べ桁違いに多い事も注目されています。



16号車 映像作品スペース

[参考：現美新幹線の運転日及び運転時刻]

2019年2月

日	月	火	水	木	金	土
					1	2
3	4	5	6	7	8	9
10	11	12	13	14	15	16
17	18	19	20	21	22	23
24	25	26	27	28		

2019年3月

日	月	火	水	木	金	土
					1	2
3	4	5	6	7	8	9
10	11	12	13	14	15	16
17	18	19	20	21	22	23
24	25	26	27	28	29	30

2019年4月

日	月	火	水	木	金	土
	1	2	3	4	5	6
7	8	9	10	11	12	13
14	15	16	17	18	19	20
21	22	23	24	25	26	27
28	29	30				

下り	とき451号	とき453号	とき455号	上り	とき452号	とき454号	とき456号
越後湯沢	08:24 発	12:44 発	15:20 発	新潟	11:26 発	14:02 発	16:42 発
浦佐	08:37 発	12:57 発	15:33 発	燕三条	11:39 発	14:15 発	16:55 発
長岡	08:49 着 08:50 発	13:09 着 13:14 発	15:45 着 15:50 発	長岡	11:49 着 11:54 発	14:25 着 14:26 発	17:05 着 17:06 発
燕三条	09:01 発	13:25 発	16:01 発	浦佐	12:08 発	14:44 発	17:24 発
新潟	09:14 着	13:38 着	16:14 着	越後湯沢	12:20 着	14:56 着	17:36 着

車内でのおたのしみ

その1 現美新幹線オリジナルデザイン「ポストカード」プレゼント

2月9日（土）～11日（月・祝）のとき451号～とき456号（現美新幹線）にご乗車いただいたお客さまへ、感謝の気持ちを込めてオリジナルデザインのポストカードをプレゼントいたします。※お一人さま1枚のプレゼントとさせていただきます

【とき451号、453号、455号】でプレゼント

【とき452号、454号、456号】でプレゼント



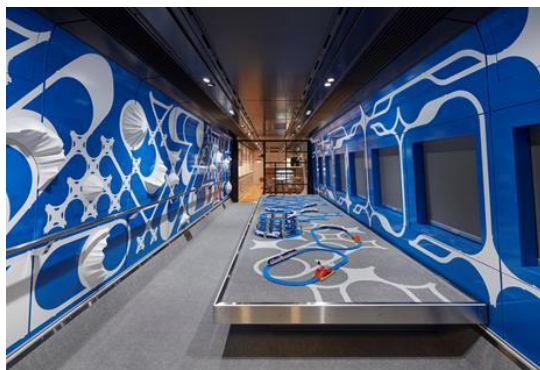
オリジナルポストカード

その2 現美新幹線オリジナルデザイン「缶バッジストラップ」作製体験

2月9日（土）～11日（月・祝）のとき451号～とき456号（現美新幹線）の車内（13号車キッズスペース）でオリジナルデザインの缶バッジストラップ作製体験を実施します。世界最速の芸術鑑賞の旅の思い出に是非ご参加ください。※お一人さま1回（1種類）の参加とさせていただきます



オリジナル缶バッジストラップ



13号車キッズスペース

※画像は全てイメージです

現 美 新 幹 線
「GENBI SHINKANSEN」の編成図 ※2019年1月現在

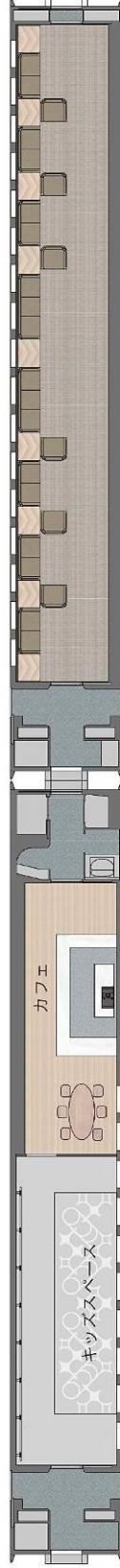


まつもと 尚 (絵画)

11号車

こ牟田 悠介 (平面)

12号車



パラモデル paramodel (絵画・彫刻) 古武家 賢太郎 (絵画)

13号車

いしかり 直樹 (写真)

14号車



くろしん 明香 (立体)

15号車

あき INOMATA (映像)

16号車